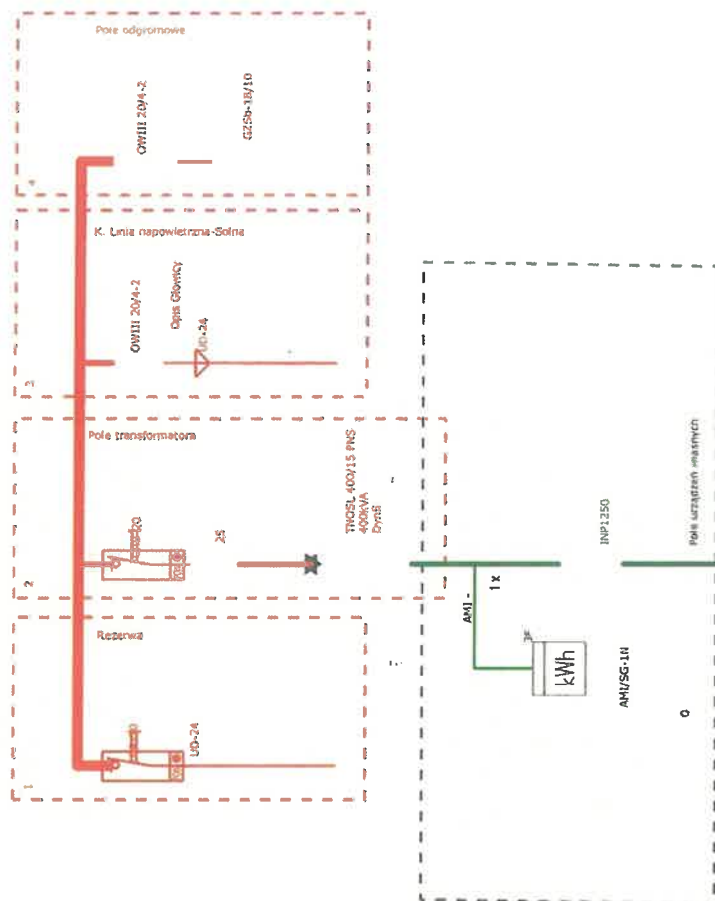
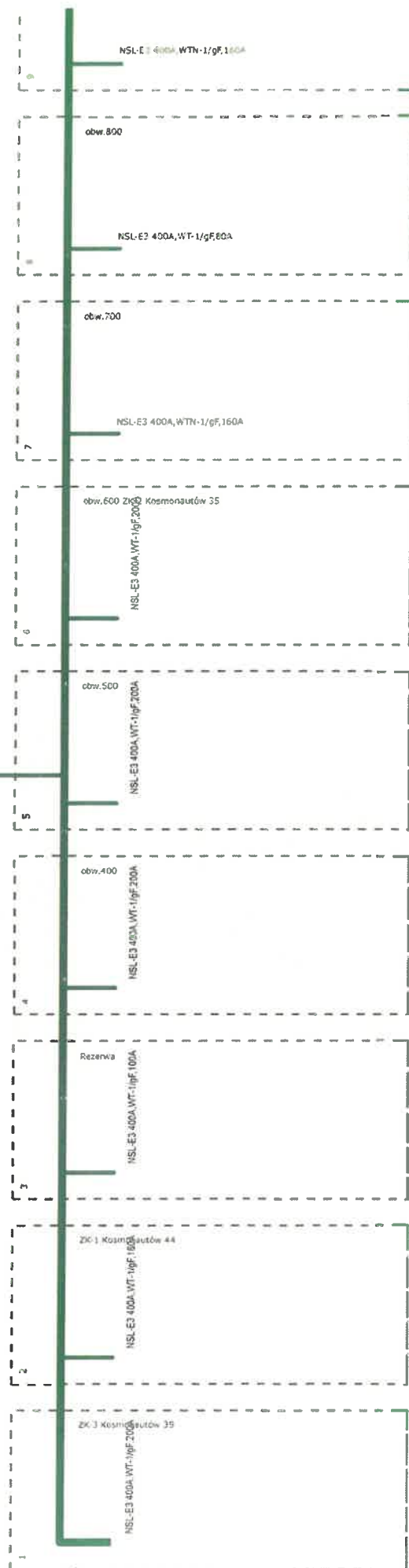


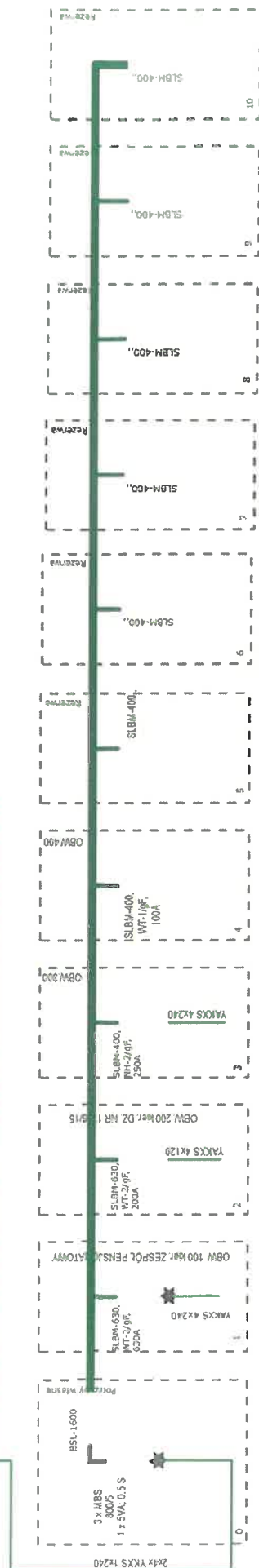
Schemat stacji transformatorowej 15/0,4kV Nazwa stacji: Ciechocinek.Kosmonautów, Numer eksploatacyjny: STA6-0237

Typ stacji: NSTw 20/630



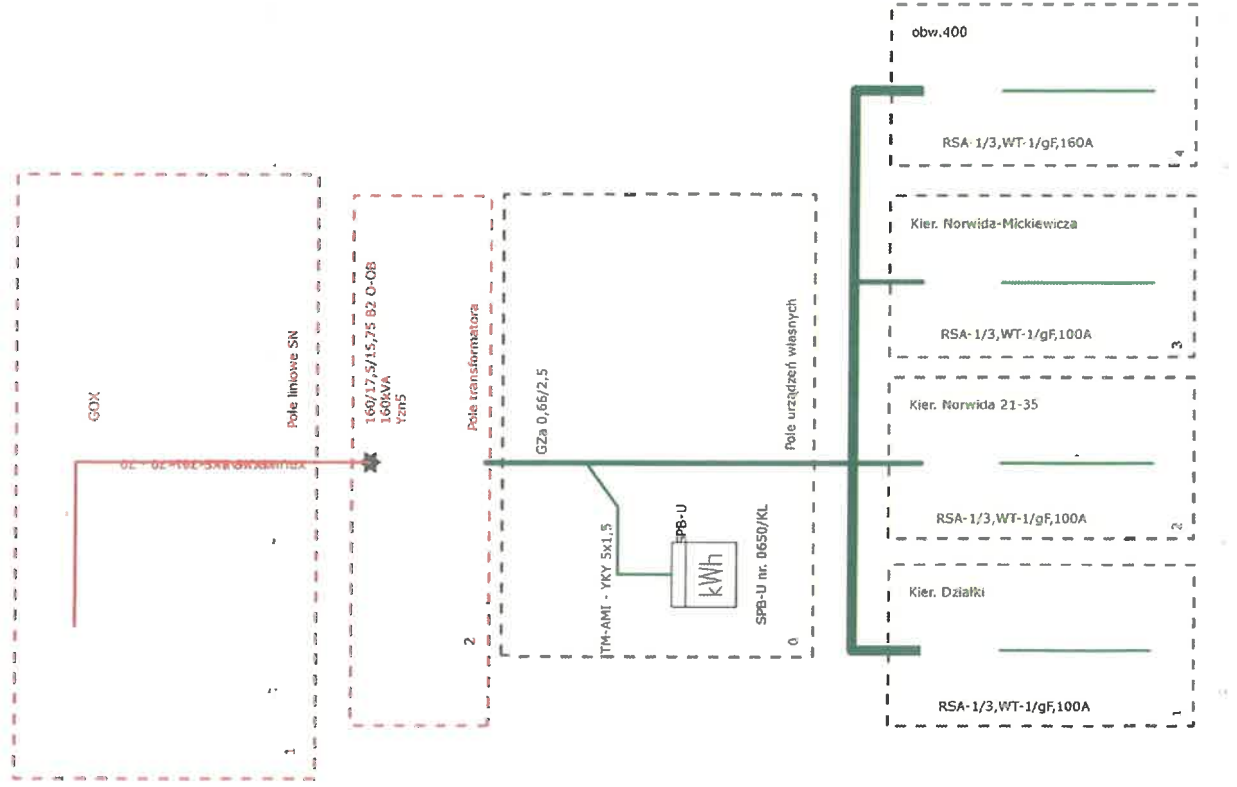
Rozdzielnica nN Typ RN-W CZ-1 CO-14
nr seryjny-3-2017-06138/0002



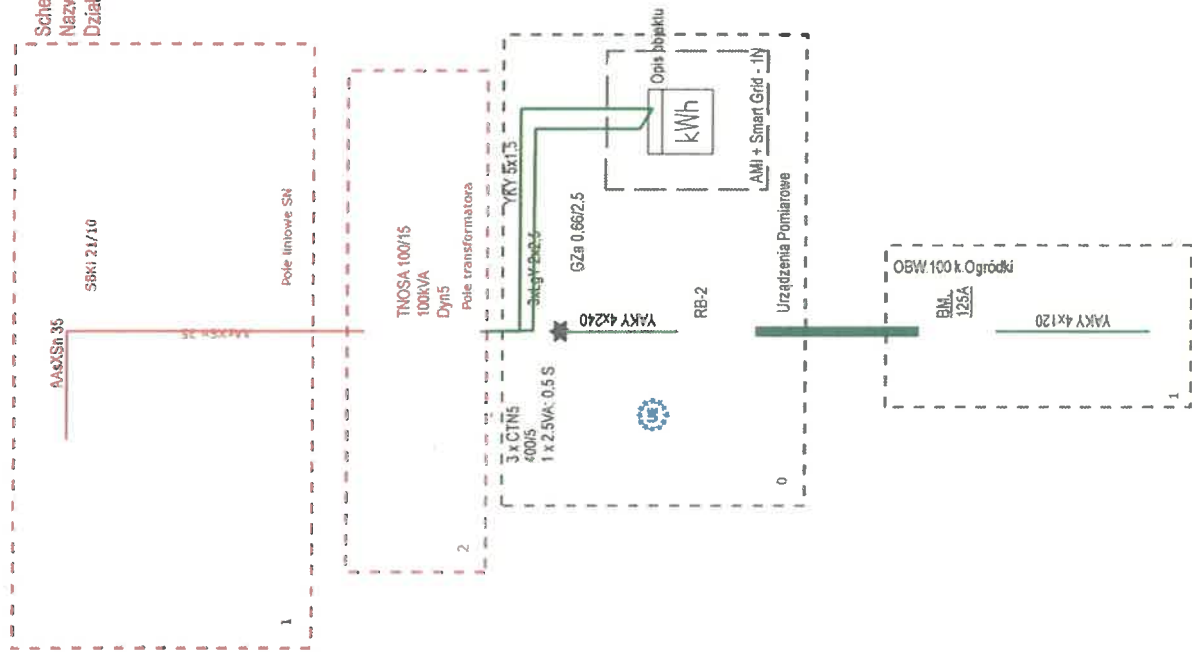


Stacja transformatorowa 15/0,4 kV NR. STA6-1533 Nazwa: Ciechocinek Norwida

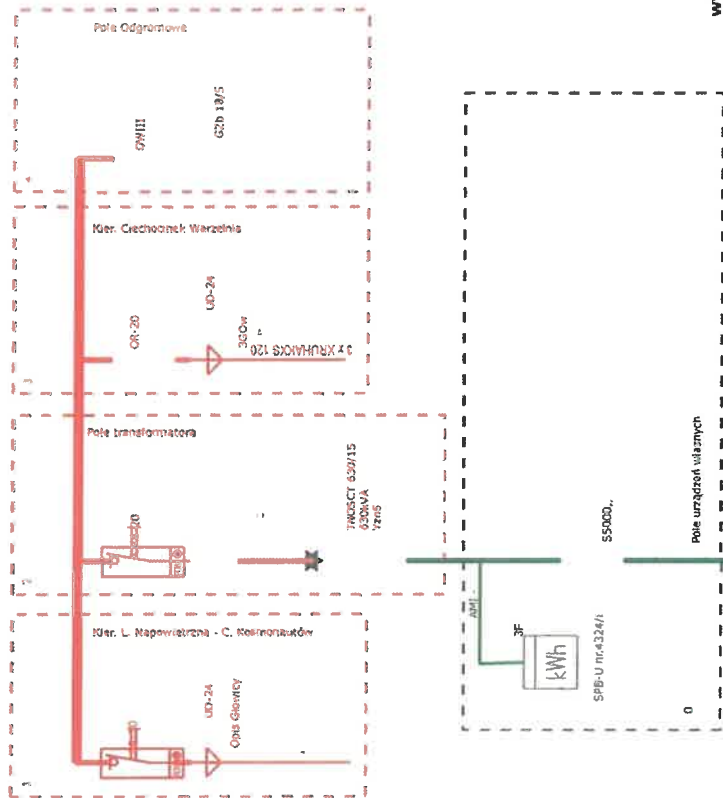
Typ stacji: Brak Danych



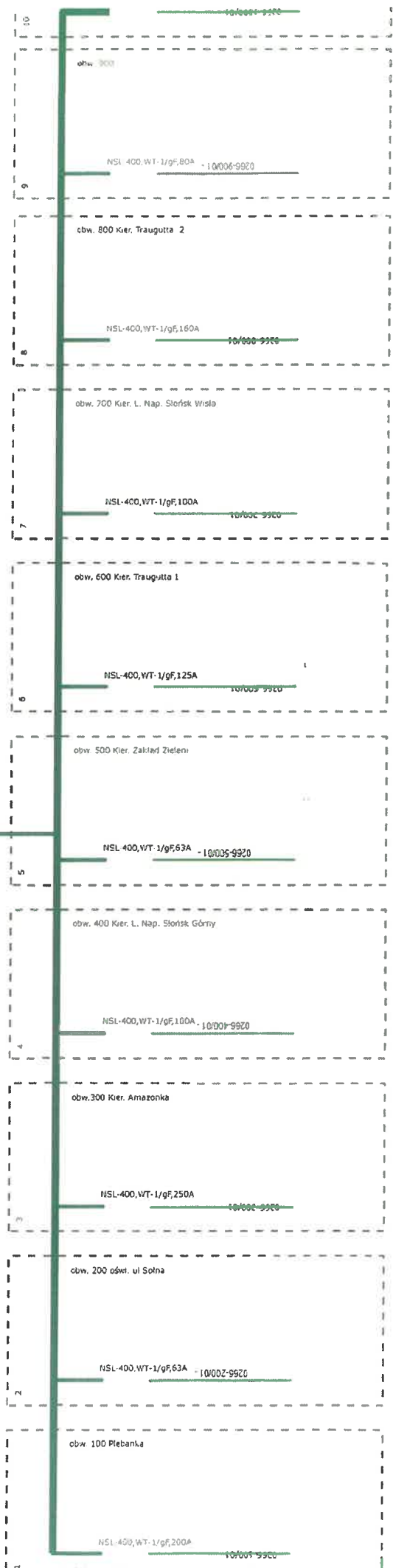
Typ stacji: STS



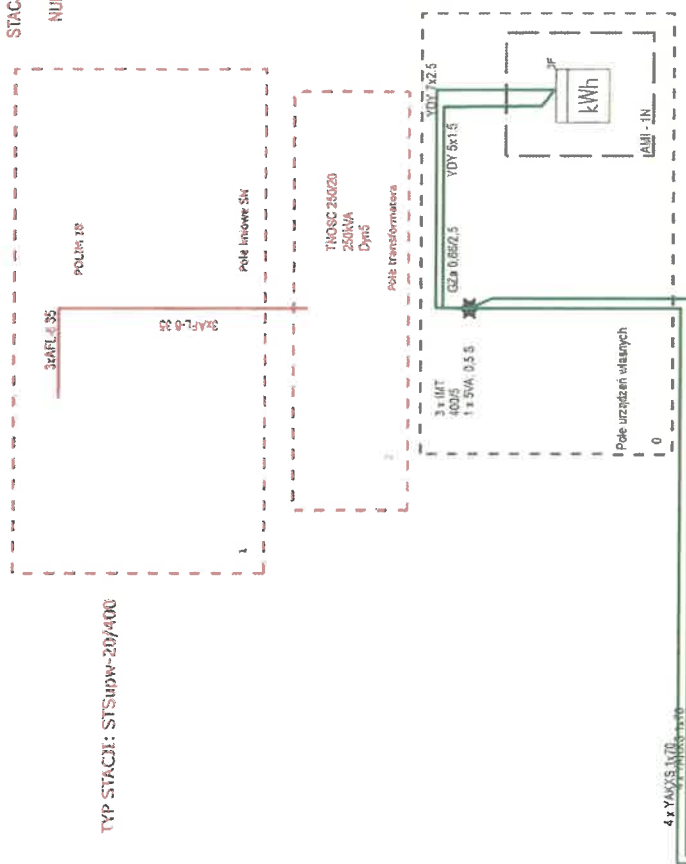
Schemat stacji transformatorowej 15/0.4kV
Nazwa stacji: Ciepłotciek Ogrodki
Działkowe, Numer stacji: STA6-0244



wymiana rozdzielnic na STS10-10-S5000-1250-NSLv protokół nr.17544-7035-0407.1-01 rok produkcji 2017r.



TYP STACK: STSupw-20/400



DATA AKTUALIZACJI SCHEMATU: